

508  
2-4

(Fu.Lc.)  
Vendite

30 Sett. u. s.

Apparecchi di misura

4 Ottobre

4

Spett. Soc. Anon.

ISTRUMENTI DI MISURA C. G. S.

M I L A N O

Diamo benestare per il Voltmetro tipo H W 18 da 800 V. Vi raccomandiamo vivamente che questo apparecchio sia spedito il più presto possibile perchè ne abbiamo urgente bisogno

Inoltre favorite spedire:

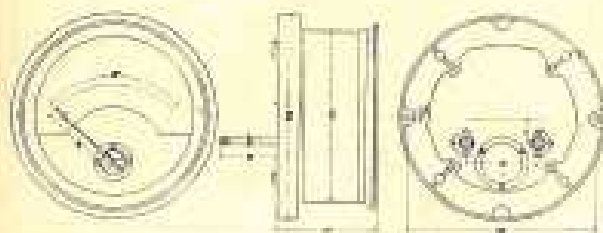
- N. 1 Amperometro 30 Amp. tipo H W 14
- " 1 Voltmetro 15 Volt " HW 14

In attesa , distintamente Vi salutiamo

AZIENDA TRAMVIA COMUNALE  
CIVITANOVA - PORTO  
Il Direttore

*Ma*

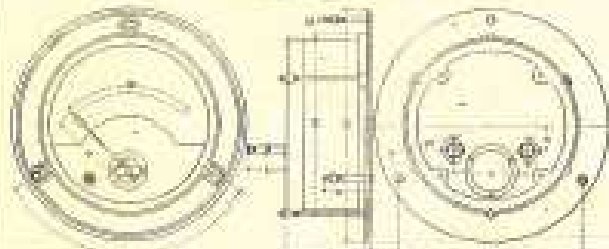
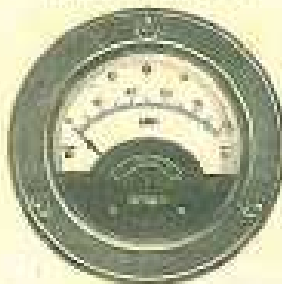
H. W. 18  
Strumento a magneti - Bistabile - modello



**VOLTMETRO** . . . . . D = 8  
**AMPEROMETRO** con alzacat sui poli fino a 150 Amp. . . . . D = 14  
**AMPEROMETRO** con alzacat separato oltre 150 Amp. . . . . D = 8

**VOLTMETRO** . . . . . D = 8  
**AMPEROMETRO** con alzacat sui poli fino a 150 Amp. . . . . D = 14  
**AMPEROMETRO** con alzacat separato oltre 150 Amp. . . . . D = 8

H. W. 18.1  
Strumento a magneti - Bistabile - modello

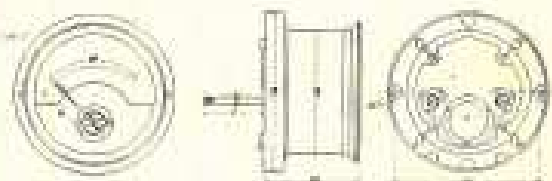


**VOLTMETRO** . . . . . D = 8,1 = 47  
**AMPEROMETRO** con alzacat sui poli fino a 150 Amp. . . . . D = 14,1 = 88  
**AMPEROMETRO** con alzacat separato oltre 150 Amp. . . . . D = 8,1 = 47

**VOLTMETRO** . . . . . D = 8,1 = 47  
**AMPEROMETRO** con alzacat sui poli fino a 150 Amp. . . . . D = 14,1 = 88  
**AMPEROMETRO** con alzacat separato oltre 150 Amp. . . . . D = 8,1 = 47

**STRUMENTO A MAGNETE PERMANENTE APERIODICO di PRECISIONE**

(Instrument à aimant aimé aperiodique de précision)  
 Tipo H. W. 14



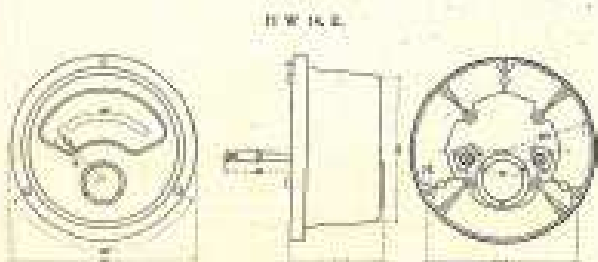
DIMENSIONI VARIABILI		D	L
(dimensioni nominali)			
Volmetro e Ampereometro con alzacat separato oltre 150 Amp.	8	14	
Volmetro e Ampereometro con alzacat sui poli fino a 150 Amp.	14	14	

**Strumento di precisione aperiodico a magneti permanenti**

(Instrument de précision aperiodique à aimants permanents)



Strumento aperiodico H. W. 14.1  
 Strumento aperiodico H. W. 14.1



**Volmetro e ampereometro con alzacat separato oltre 150 Amp.** . . . . . D = 8  
**Ampereometro con alzacat sui poli fino a 150 Amp.** . . . . . D = 14

**Volmetro e ampereometro con alzacat separato oltre 150 Amp.** . . . . . D = 8  
**Ampereometro con alzacat sui poli fino a 150 Amp.** . . . . . D = 14